

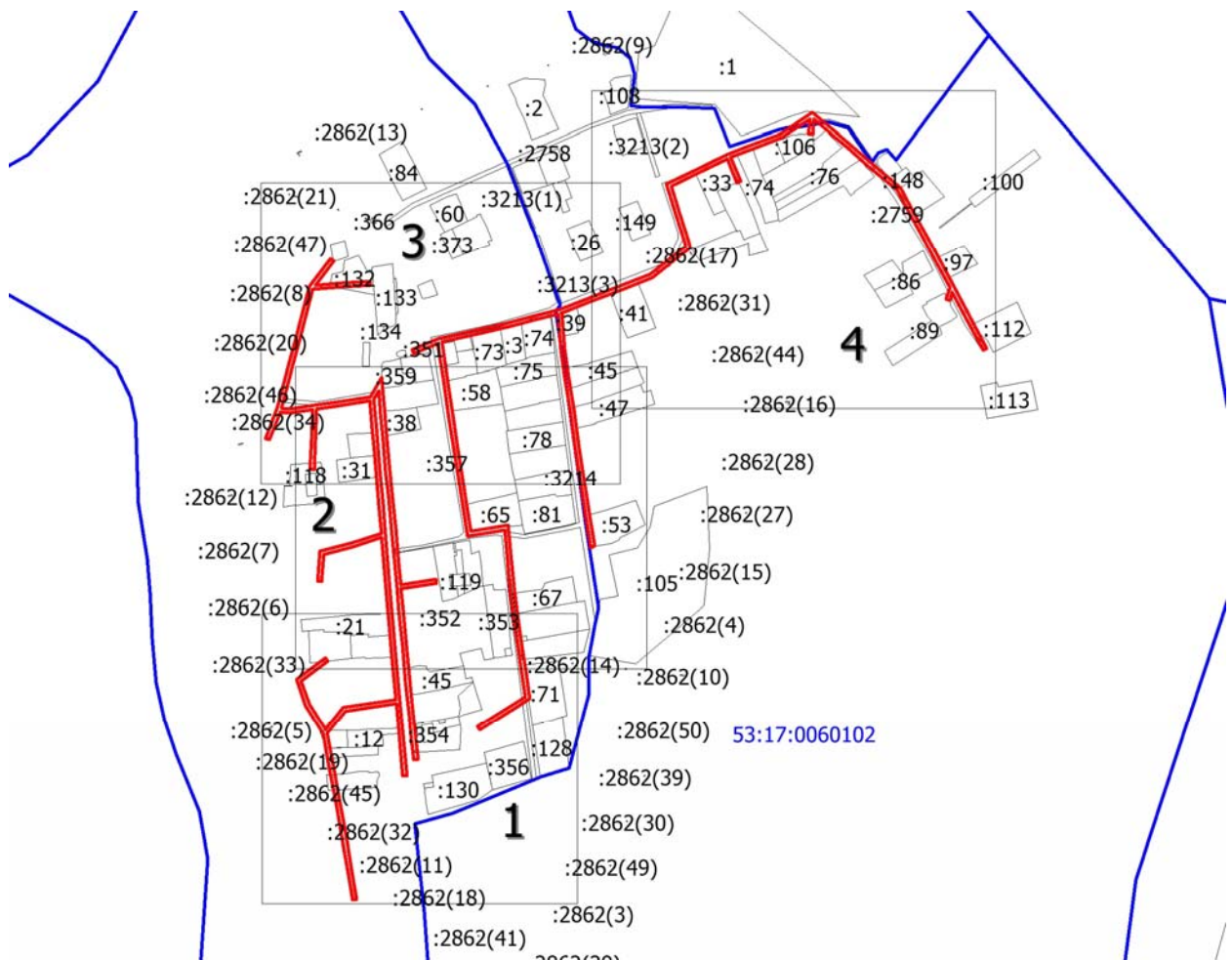
ВЛ-0,4 кВ нп Взвзд в кадастровых кварталах: 53:17:0060101, 53:17:0060102, на земельных участках: 53:17:0060101:495, 53:17:0060101:8, 53:17:0060101:10, 53:17:0060101:18, 53:17:0060101:20, 53:17:0060101:379, 53:17:0060101:99, 53:17:0060101:49, 53:17:0060101:354, 53:17:0060101:48, 53:17:0060101:45, 53:17:0060101:70, 53:17:0060101:71, 53:17:0060101:69, 53:17:0060101:67, 53:17:0060101:65, 53:17:0060101:21, 53:17:0060101:19, 53:17:0060101:58, 53:17:0060101:118, 53:17:0060101:31, 53:17:0060101:33, 53:17:0060101:374, 53:17:0000000:3214, 53:17:0060101:38, 53:17:0060101:37, 53:17:0060101:112, 53:17:0060101:132, 53:17:0060101:359, 53:17:0000000:3213, 53:17:0060101:114, 53:17:0060101:355, 53:17:0060101:55, 53:17:0060101:73, 53:17:0060101:3, 53:17:0060101:74, 53:17:0060102:47, 53:17:0060102:53, 53:17:0060102:56, 53:17:0060102:45, 53:17:0060102:39, 53:17:0060102:58, 53:17:0060102:41, 53:17:0060102:33, 53:17:0060102:34, 53:17:0060102:74, 53:17:0060102:106, 53:17:0060102:107, 53:17:0000000:4098, 53:17:0060102:73, 53:17:0060102:76, 53:17:0060102:77, 53:17:0060102:89, 53:17:0060102:94, 53:17:0000000:2759, 53:17:0060102:99, 53:17:0060102:97, 53:17:0060102:285, 53:17:0060102:148, 53:17:0060102:109

Утверждена

Администрации  
Старорусского муниципального района

Объект электросетевого хозяйства ВЛ-0,4 кВ нп Взвзд, расположенный: Российская Федерация, Новгородская область, Старорусский муниципальный район, сельское поселение Взвздское, д. Взвзд

Площадь испрашиваемого сервитута 12568 кв. м.



Условные обозначения:

- проектные границы публичного сервитута
- существующая граница земельных участков, сведения о которой в ЕГРН достаточны для определения ее местоположения
- установленные границы административно-территориальных образований
- существующее местоположение инженерного сооружения
- кадастровый номер земельного участка
- 18 - номер кадастрового квартала
- 53:17:0070102 - номер кадастрового квартала
- граница кадастрового квартала
- 1 - обозначение характерных точек границ публичного сервитута



Номер регистрации		Масштаб	
ООО «КРТ Система»		1:6000	
Кадастровый инженер	Подпись	Дата	Лист 1
Андреева О.В.		30.09.2020	Листов 11

ВЛ-0,4 кВ нп Взвзд в кадастровых кварталах: 53:17:0060101, 53:17:0060102, на земельных участках: 53:17:0060101:495, 53:17:0060101:8, 53:17:0060101:10, 53:17:0060101:18, 53:17:0060101:20, 53:17:0060101:379, 53:17:0060101:99, 53:17:0060101:49, 53:17:0060101:354, 53:17:0060101:48, 53:17:0060101:45, 53:17:0060101:70, 53:17:0060101:71, 53:17:0060101:69, 53:17:0060101:67, 53:17:0060101:65, 53:17:0060101:21, 53:17:0060101:19, 53:17:0060101:58, 53:17:0060101:118, 53:17:0060101:31, 53:17:0060101:33, 53:17:0060101:374, 53:17:0000000:3214, 53:17:0060101:38, 53:17:0060101:37, 53:17:0060101:112, 53:17:0060101:132, 53:17:0060101:359, 53:17:0000000:3213, 53:17:0060101:114, 53:17:0060101:355, 53:17:0060101:55, 53:17:0060101:73, 53:17:0060101:3, 53:17:0060101:74, 53:17:0060102:47, 53:17:0060102:53, 53:17:0060102:56, 53:17:0060102:45, 53:17:0060102:39, 53:17:0060102:58, 53:17:0060102:41, 53:17:0060102:33, 53:17:0060102:34, 53:17:0060102:74, 53:17:0060102:106, 53:17:0060102:107, 53:17:0000000:4098, 53:17:0060102:73, 53:17:0060102:76, 53:17:0060102:77, 53:17:0060102:89, 53:17:0060102:94, 53:17:0000000:2759, 53:17:0060102:99, 53:17:0060102:97, 53:17:0060102:285, 53:17:0060102:148, 53:17:0060102:109

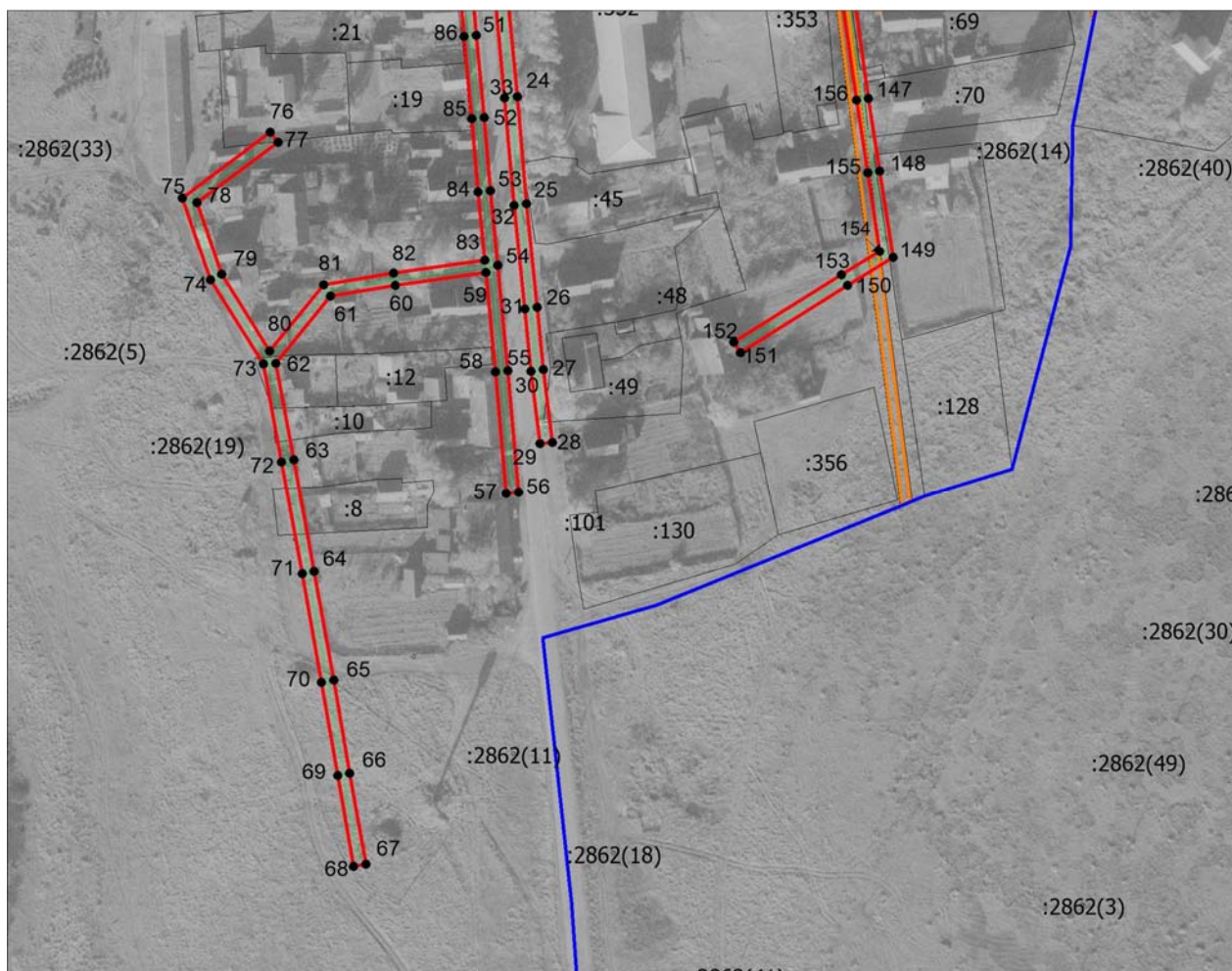
Утверждена

Администрации  
Старорусского муниципального района

Объект электросетевого хозяйства ВЛ-0,4 кВ нп Взвзд, расположенный:  
Российская Федерация, Новгородская область, Старорусский муниципальный район, сельское поселение Взвздское, д. Взвзд

Площадь испрашиваемого сервитута 12568 кв. м.

Лист 1



Условные обозначения:

- - проектные границы публичного сервитута
- - существующая граница земельных участков, сведения о которой в ЕГРН достаточны для определения ее местоположения
- - установленные границы административно-территориальных образований
- - существующее местоположение инженерного сооружения
- :18 - кадастровый номер земельного участка
- 53:17:0070102 - номер кадастрового квартала
- 1 - обозначение характерных точек границ публичного сервитута



Номер регистрации			Масштаб
ООО «КРТ Система»			1:2000
Кадастровый инженер	Подпись	Дата	Лист 2
Андреева О.В.	<i>[Signature]</i>	30.09.2020	Листов 11

ВЛ-0,4 кВ нп Взвзд в кадастровых кварталах: 53:17:0060101, 53:17:0060102, на земельных участках: 53:17:0060101:495, 53:17:0060101:8, 53:17:0060101:10, 53:17:0060101:18, 53:17:0060101:20, 53:17:0060101:379, 53:17:0060101:99, 53:17:0060101:49, 53:17:0060101:354, 53:17:0060101:48, 53:17:0060101:45, 53:17:0060101:70, 53:17:0060101:71, 53:17:0060101:69, 53:17:0060101:67, 53:17:0060101:65, 53:17:0060101:21, 53:17:0060101:19, 53:17:0060101:58, 53:17:0060101:118, 53:17:0060101:31, 53:17:0060101:33, 53:17:0060101:374, 53:17:0000000:3214, 53:17:0060101:38, 53:17:0060101:37, 53:17:0060101:112, 53:17:0060101:132, 53:17:0060101:359, 53:17:0000000:3213, 53:17:0060101:114, 53:17:0060101:355, 53:17:0060101:55, 53:17:0060101:73, 53:17:0060101:3, 53:17:0060101:74, 53:17:0060102:47, 53:17:0060102:53, 53:17:0060102:56, 53:17:0060102:45, 53:17:0060102:39, 53:17:0060102:58, 53:17:0060102:41, 53:17:0060102:33, 53:17:0060102:34, 53:17:0060102:74, 53:17:0060102:106, 53:17:0060102:107, 53:17:0000000:4098, 53:17:0060102:73, 53:17:0060102:76, 53:17:0060102:77, 53:17:0060102:89, 53:17:0060102:94, 53:17:0000000:2759, 53:17:0060102:99, 53:17:0060102:97, 53:17:0060102:285, 53:17:0060102:148, 53:17:0060102:109

Утверждена

Администрации  
Старорусского муниципального района

Объект электросетевого хозяйства ВЛ-0,4 кВ нп Взвзд, расположенный:  
Российская Федерация, Новгородская область, Старорусский муниципальный район, сельское поселение Взвздское, д. Взвзд

Площадь испрашиваемого сервитута 12568 кв. м.

Лист 2



Условные обозначения:

- - проектные границы публичного сервитута
- - существующая граница земельных участков, сведения о которой в ЕГРН достаточны для определения ее местоположения
- - установленные границы административно-территориальных образований
- - существующее местоположение инженерного сооружения
- 18** - кадастровый номер земельного участка
- 53:17:0070102** - номер кадастрового квартала
- - граница кадастрового квартала
- 1 - обозначение характерных точек границ публичного сервитута



Номер регистрации		Масштаб	
ООО «КРТ Система»		1:2000	
Кадастровый инженер	Подпись	Дата	Лист 3
Андреева О.В.	<i>[Signature]</i>	30.09.2020	Листов 11

ВЛ-0,4 кВ нп Взвяд в кадастровых кварталах: 53:17:0060101, 53:17:0060102, на земельных участках: 53:17:0060101:495, 53:17:0060101:8, 53:17:0060101:10, 53:17:0060101:18, 53:17:0060101:20, 53:17:0060101:379, 53:17:0060101:99, 53:17:0060101:49, 53:17:0060101:354, 53:17:0060101:48, 53:17:0060101:45, 53:17:0060101:70, 53:17:0060101:71, 53:17:0060101:69, 53:17:0060101:67, 53:17:0060101:65, 53:17:0060101:21, 53:17:0060101:19, 53:17:0060101:58, 53:17:0060101:118, 53:17:0060101:31, 53:17:0060101:33, 53:17:0060101:374, 53:17:0000000:3214, 53:17:0060101:38, 53:17:0060101:37, 53:17:0060101:112, 53:17:0060101:132, 53:17:0060101:359, 53:17:0000000:3213, 53:17:0060101:114, 53:17:0060101:355, 53:17:0060101:55, 53:17:0060101:73, 53:17:0060101:3, 53:17:0060101:74, 53:17:0060102:47, 53:17:0060102:53, 53:17:0060102:56, 53:17:0060102:45, 53:17:0060102:39, 53:17:0060102:58, 53:17:0060102:41, 53:17:0060102:33, 53:17:0060102:34, 53:17:0060102:74, 53:17:0060102:106, 53:17:0060102:107, 53:17:0000000:4098, 53:17:0060102:73, 53:17:0060102:76, 53:17:0060102:77, 53:17:0060102:89, 53:17:0060102:94, 53:17:0000000:2759, 53:17:0060102:99, 53:17:0060102:97, 53:17:0060102:285, 53:17:0060102:148, 53:17:0060102:109

Утверждена  
Администрации  
Старорусского муниципального района

Объект электросетевого хозяйства ВЛ-0,4 кВ нп Взвяд, расположенный:  
Российская Федерация, Новгородская область, Старорусский муниципальный район, сельское поселение Взвядское, д. Взвяд

Площадь испрашиваемого сервитута 12568 кв. м.

Лист 3



Условные обозначения:

- - проектные границы публичного сервитута
- - существующая граница земельных участков, сведения о которой в ЕГРН достаточны для определения ее местоположения
- - установленные границы административно-территориальных образований
- - существующее местоположение инженерного сооружения
- - кадастровый номер земельного участка
- :18 - кадастровый номер кадастрового квартала
- - граница кадастрового квартала
- 1 - обозначение характерных точек границ публичного сервитута



Номер регистрации	ООО «КРТ Система»		Масштаб
Кадастровый инженер	Подпись	Дата	Лист 4
Андреева О.В.	<i>Андреева</i>	30.09.2020	Листов 11

ВЛ-0,4 кВ нп Взвзд в кадастровых кварталах: 53:17:0060101, 53:17:0060102, на земельных участках: 53:17:0060101:495, 53:17:0060101:8, 53:17:0060101:10, 53:17:0060101:18, 53:17:0060101:20, 53:17:0060101:379, 53:17:0060101:99, 53:17:0060101:49, 53:17:0060101:354, 53:17:0060101:48, 53:17:0060101:45, 53:17:0060101:70, 53:17:0060101:71, 53:17:0060101:69, 53:17:0060101:67, 53:17:0060101:65, 53:17:0060101:21, 53:17:0060101:19, 53:17:0060101:58, 53:17:0060101:118, 53:17:0060101:31, 53:17:0060101:33, 53:17:0060101:374, 53:17:0000000:3214, 53:17:0060101:38, 53:17:0060101:37, 53:17:0060101:112, 53:17:0060101:132, 53:17:0060101:359, 53:17:0000000:3213, 53:17:0060101:114, 53:17:0060101:355, 53:17:0060101:55, 53:17:0060101:73, 53:17:0060101:3, 53:17:0060101:74, 53:17:0060102:47, 53:17:0060102:53, 53:17:0060102:56, 53:17:0060102:45, 53:17:0060102:39, 53:17:0060102:58, 53:17:0060102:41, 53:17:0060102:33, 53:17:0060102:34, 53:17:0060102:74, 53:17:0060102:106, 53:17:0060102:107, 53:17:0000000:4098, 53:17:0060102:73, 53:17:0060102:76, 53:17:0060102:77, 53:17:0060102:89, 53:17:0060102:94, 53:17:0000000:2759, 53:17:0060102:99, 53:17:0060102:97, 53:17:0060102:285, 53:17:0060102:148, 53:17:0060102:109

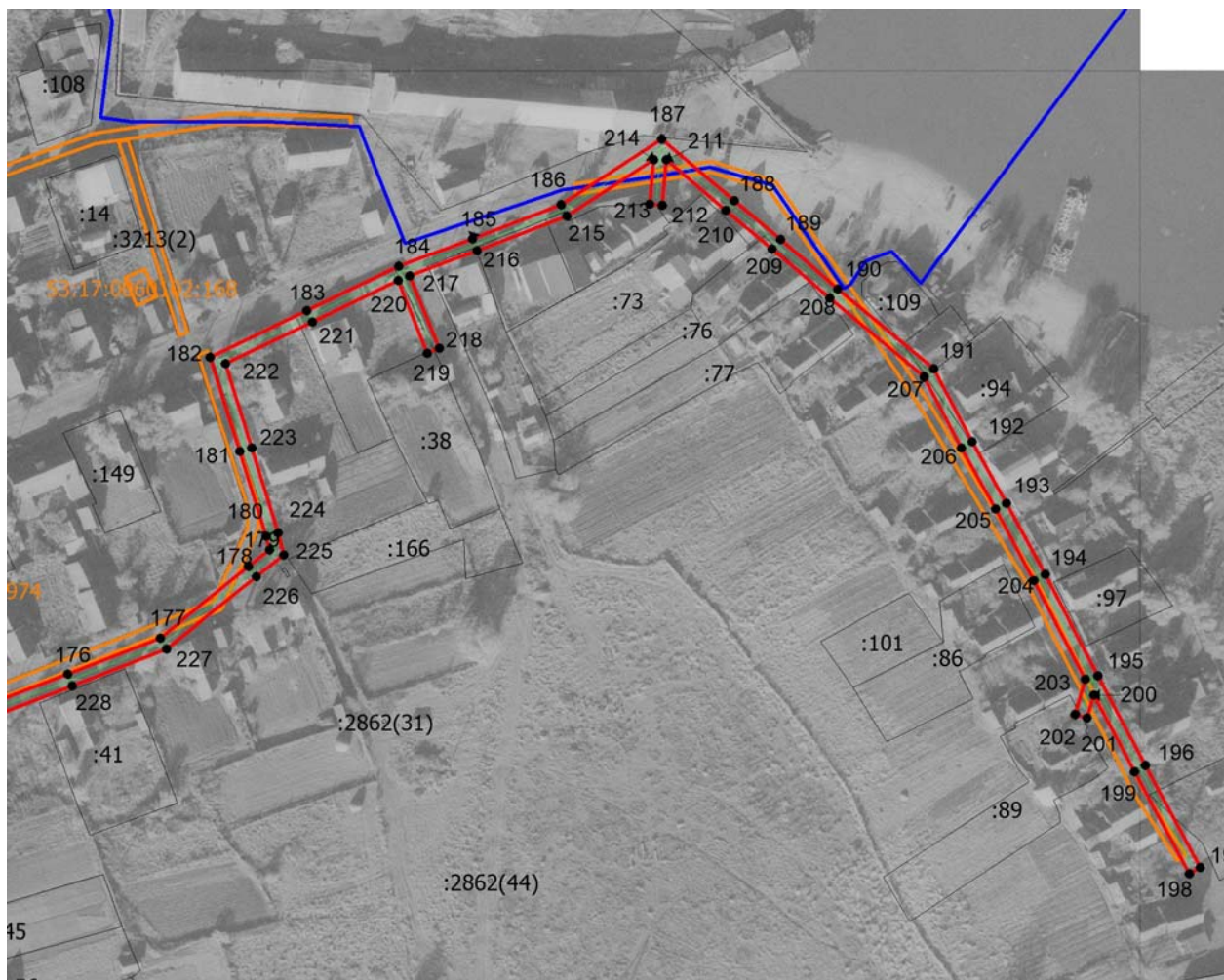
Утверждена

Администрации  
Старорусского муниципального района

Объект электросетевого хозяйства ВЛ-0,4 кВ нп Взвзд, расположенный:  
Российская Федерация, Новгородская область, Старорусский муниципальный район, сельское поселение Взвздское, д. Взвзд

Площадь испрашиваемого сервитута 12568 кв. м.

Лист 4



Условные обозначения:

- - проектные границы публичного сервитута
- - существующая граница земельных участков, сведения о которой в ЕГРН достаточны для определения ее местоположения
- - установленные границы административно-территориальных образований
- - существующее местоположение инженерного сооружения
- - кадастровый номер земельного участка
- 53:17:0070102 - номер кадастрового квартала
- - граница кадастрового квартала
- 1 - обозначение характерных точек границ публичного сервитута



Номер регистрации			Масштаб
ООО «КРТ Система»			1:2000
Кадастровый инженер	Подпись	Дата	Лист 5
Андреева О.В.	<i>[Signature]</i>	30.09.2020	Листов 11

Площадь публичного сервитута 12568 кв. м.			
Система координат МСК-53 зона 2			
Метод определения координат: метод спутниковых геодезических измерений			
Обозначение характерных точек границы	Координаты, м		Средняя квадратическая погрешность положения характерной точки (M <sub>t</sub> ), м
	X	Y	
1	536807,61	2190388,51	0,1
2	536805,29	2190360,10	0,1
3	536784,21	2190354,55	0,1
4	536757,19	2190347,26	0,1
5	536725,23	2190338,70	0,1
6	536690,03	2190329,57	0,1
7	536688,82	2190331,21	0,1
8	536688,88	2190337,50	0,1
9	536692,72	2190361,67	0,1
10	536696,56	2190388,89	0,1
11	536700,95	2190416,15	0,1
12	536719,60	2190427,36	0,1
13	536684,31	2190430,32	0,1
14	536657,22	2190432,64	0,1
15	536628,16	2190435,21	0,1
16	536600,52	2190438,32	0,1
17	536569,86	2190441,23	0,1
18	536536,34	2190444,09	0,1
19	536515,68	2190445,94	0,1
20	536520,97	2190480,56	0,1
21	536517,02	2190481,16	0,1
22	536511,69	2190446,31	0,1
23	536491,09	2190448,23	0,1
24	536456,04	2190451,64	0,1
25	536421,51	2190454,70	0,1
26	536388,04	2190458,14	0,1
27	536367,96	2190460,11	0,1
28	536344,54	2190462,86	0,1
29	536344,07	2190458,88	0,1

30	536367,54	2190456,13	0,1
31	536387,64	2190454,16	0,1
32	536421,13	2190450,72	0,1
33	536455,67	2190447,66	0,1
34	536490,71	2190444,25	0,1
35	536513,20	2190442,15	0,1
36	536535,99	2190440,11	0,1
37	536569,50	2190437,25	0,1
38	536600,10	2190434,34	0,1
39	536627,76	2190431,23	0,1
40	536656,88	2190428,66	0,1
41	536683,97	2190426,34	0,1
42	536706,92	2190424,40	0,1
43	536698,65	2190419,44	0,1
44	536669,47	2190422,13	0,1
45	536647,87	2190424,14	0,1
46	536628,33	2190425,84	0,1
47	536594,14	2190428,65	0,1
48	536565,16	2190431,14	0,1
49	536531,21	2190433,90	0,1
50	536504,88	2190436,00	0,1
51	536475,74	2190438,60	0,1
52	536449,35	2190440,98	0,1
53	536425,79	2190443,09	0,1
54	536401,71	2190445,39	0,1
55	536367,67	2190448,64	0,1
56	536328,46	2190452,06	0,1
57	536328,11	2190448,07	0,1
58	536367,31	2190444,66	0,1
59	536399,26	2190441,61	0,1
60	536395,22	2190412,48	0,1
61	536391,73	2190391,71	0,1
62	536370,00	2190374,10	0,1
63	536338,89	2190379,84	0,1

64	536302,88	2190386,46	0,1
65	536267,90	2190392,75	0,1
66	536237,92	2190397,87	0,1
67	536208,99	2190403,00	0,1
68	536208,29	2190399,06	0,1
69	536237,24	2190393,93	0,1
70	536267,22	2190388,81	0,1
71	536302,16	2190382,52	0,1
72	536338,17	2190375,91	0,1
73	536369,82	2190370,07	0,1
74	536397,06	2190353,10	0,1
75	536423,39	2190344,00	0,1
76	536444,55	2190372,38	0,1
77	536441,34	2190374,77	0,1
78	536421,93	2190348,74	0,1
79	536398,79	2190356,74	0,1
80	536373,99	2190372,18	0,1
81	536395,43	2190389,55	0,1
82	536399,18	2190411,88	0,1
83	536403,24	2190441,22	0,1
84	536425,43	2190439,11	0,1
85	536448,99	2190437,00	0,1
86	536475,38	2190434,62	0,1
87	536504,54	2190432,02	0,1
88	536530,89	2190429,90	0,1
89	536562,30	2190427,36	0,1
90	536553,32	2190399,79	0,1
91	536545,74	2190370,84	0,1
92	536519,12	2190368,78	0,1
93	536519,43	2190364,79	0,1
94	536548,89	2190367,08	0,1
95	536557,16	2190398,66	0,1
96	536566,40	2190427,02	0,1
97	536593,80	2190424,67	0,1



98	536627,99	2190421,86	0,1
99	536647,51	2190420,16	0,1
100	536669,10	2190418,15	0,1
101	536696,80	2190415,59	0,1
102	536692,60	2190389,49	0,1
103	536688,99	2190363,90	0,1
104	536658,82	2190362,63	0,1
105	536629,85	2190361,41	0,1
106	536630,02	2190357,41	0,1
107	536659,00	2190358,63	0,1
108	536688,38	2190359,87	0,1
109	536684,88	2190337,84	0,1
110	536684,80	2190329,91	0,1
111	536686,06	2190328,21	0,1
112	536658,74	2190317,63	0,1
113	536660,19	2190313,90	0,1
114	536689,84	2190325,38	0,1
115	536726,25	2190334,83	0,1
116	536758,23	2190343,40	0,1
117	536785,24	2190350,68	0,1
118	536808,06	2190356,68	0,1
119	536835,61	2190377,36	0,1
120	536833,21	2190380,56	0,1
121	536809,53	2190362,79	0,1
122	536811,60	2190388,22	0,1
123	536813,33	2190415,90	0,1
124	536809,34	2190416,15	0,1
1	536807,61	2190388,51	0,1
125	536552,00	2190632,05	0,1
126	536582,65	2190627,04	0,1
127	536617,97	2190621,54	0,1
128	536653,28	2190616,22	0,1
129	536686,40	2190611,58	0,1

130	536719,77	2190606,14	0,1
131	536746,08	2190602,33	0,1
132	536781,15	2190599,77	0,1
133	536775,71	2190577,84	0,1
134	536769,28	2190553,39	0,1
135	536761,47	2190520,43	0,1
136	536753,76	2190486,15	0,1
137	536716,53	2190491,88	0,1
138	536681,21	2190497,03	0,1
139	536651,02	2190501,64	0,1
140	536627,71	2190505,30	0,1
141	536594,74	2190510,46	0,1
142	536568,09	2190514,80	0,1
143	536574,04	2190551,19	0,1
144	536539,66	2190554,15	0,1
145	536512,13	2190556,85	0,1
146	536490,46	2190559,54	0,1
147	536455,51	2190564,55	0,1
148	536432,13	2190568,16	0,1
149	536404,18	2190572,34	0,1
150	536395,25	2190557,82	0,1
151	536373,46	2190523,35	0,1
152	536376,84	2190521,21	0,1
153	536398,65	2190555,70	0,1
154	536406,20	2190568,00	0,1
155	536431,53	2190564,20	0,1
156	536454,92	2190560,59	0,1
157	536489,93	2190555,58	0,1
158	536511,69	2190552,87	0,1
159	536539,30	2190550,17	0,1
160	536569,40	2190547,57	0,1
161	536563,49	2190511,50	0,1
162	536594,10	2190506,50	0,1
163	536627,09	2190501,34	0,1

164	536650,42	2190497,69	0,1
165	536680,62	2190493,07	0,1
166	536715,93	2190487,92	0,1
167	536752,46	2190482,30	0,1
168	536742,44	2190458,70	0,1
169	536746,12	2190457,14	0,1
170	536757,21	2190483,28	0,1
171	536765,37	2190519,53	0,1
172	536773,16	2190552,41	0,1
173	536779,59	2190576,85	0,1
174	536785,57	2190600,98	0,1
175	536795,99	2190627,66	0,1
176	536808,60	2190660,63	0,1
177	536820,17	2190689,96	0,1
178	536842,62	2190717,88	0,1
179	536847,88	2190724,49	0,1
180	536852,36	2190723,40	0,1
181	536879,36	2190715,07	0,1
182	536909,12	2190705,66	0,1
183	536923,98	2190736,36	0,1
184	536938,05	2190765,41	0,1
185	536946,92	2190788,82	0,1
186	536957,71	2190816,84	0,1
187	536978,58	2190848,65	0,1
188	536959,07	2190871,58	0,1
189	536946,78	2190886,24	0,1
190	536930,89	2190904,47	0,1
191	536905,56	2190934,84	0,1
192	536882,45	2190946,92	0,1
193	536862,83	2190957,75	0,1
194	536840,12	2190970,00	0,1
195	536808,21	2190986,72	0,1
196	536779,53	2191001,82	0,1
197	536747,47	2191019,13	0,1

198	536745,57	2191015,61	0,1
199	536777,65	2190998,30	0,1
200	536802,02	2190985,46	0,1
201	536794,76	2190983,28	0,1
202	536795,91	2190979,45	0,1
203	536807,08	2190982,80	0,1
204	536838,24	2190966,46	0,1
205	536860,91	2190954,24	0,1
206	536880,55	2190943,40	0,1
207	536903,00	2190931,66	0,1
208	536927,85	2190901,87	0,1
209	536943,74	2190883,64	0,1
210	536956,01	2190869,00	0,1
211	536972,07	2190850,13	0,1
212	536957,56	2190848,79	0,1
213	536957,93	2190844,80	0,1
214	536972,14	2190846,12	0,1
215	536954,13	2190818,68	0,1
216	536943,18	2190790,24	0,1
217	536935,06	2190768,82	0,1
218	536911,95	2190778,20	0,1
219	536910,44	2190774,50	0,1
220	536933,48	2190765,15	0,1
221	536920,38	2190738,10	0,1
222	536907,04	2190710,52	0,1
223	536880,56	2190718,89	0,1
224	536853,42	2190727,26	0,1
225	536846,34	2190728,98	0,1
226	536839,50	2190720,38	0,1
227	536816,67	2190692,00	0,1
228	536804,87	2190662,08	0,1
229	536792,26	2190629,10	0,1
230	536782,33	2190603,69	0,1
231	536746,52	2190606,31	0,1

232	536720,37	2190610,10	0,1
233	536687,00	2190615,54	0,1
234	536653,86	2190620,18	0,1
235	536618,57	2190625,49	0,1
236	536583,28	2190631,00	0,1
237	536554,37	2190635,71	0,1
125	536552,00	2190632,05	0,1